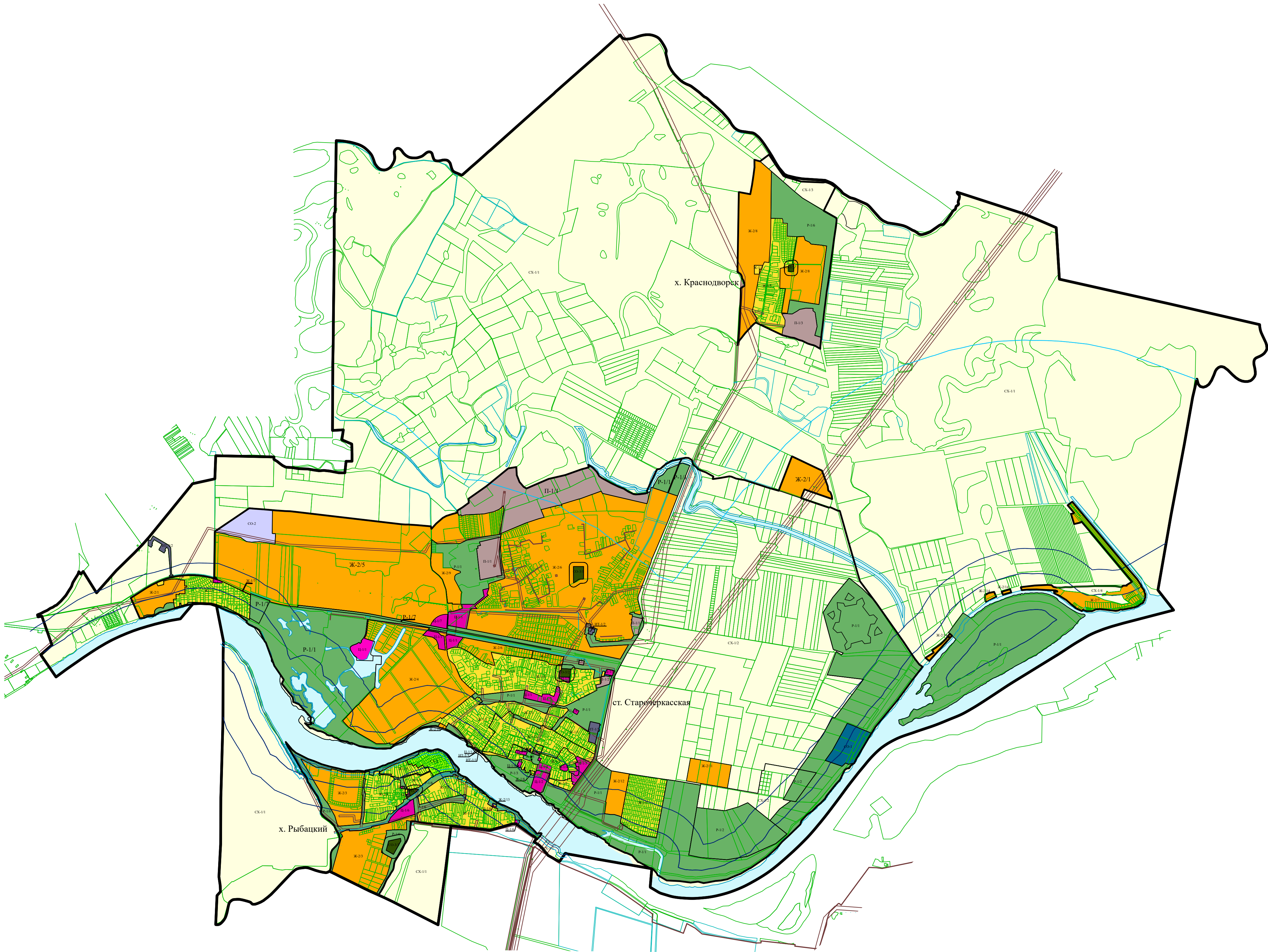


ПРАВИЛА ЗЕМЛЕПОЛЬЗОВАНИЯ И ЗАСТРОЙКИ СТАРОЧЕРКАССКОГО СЕЛЬСКОГО ПОСЕЛЕНИЯ
АКСАЙСКОГО РАЙОНА РОСТОВСКОЙ ОБЛАСТИ
Карта градостроительного зонирования Старочеркасского сельского поселения, М 1:25 000



Условные обозначения:

Граница сельского поселения

Граница населенного пункта

Территориальные зоны:

Общественно-деловые зоны:

Ц-1/1; Ц-1/2; Ц-1/3; Ц-1/4; Ц-1/5; Ц-1/6; Ц-1/7; Ц-1/8. Обслуживание жилой застройки

Жилые зоны:

Ж-1/1; Ж-1/2; Ж-1/3; Ж-1/4; Ж-1/5; Ж-1/6; Ж-1/7. Существующая жилая застройка

Ж-2/1; Ж-2/2; Ж-2/3; Ж-2/4; Ж-2/5; Ж-2/6; Ж-2/7; Ж-2/8; Ж-2/9; Ж-2/10; Ж-2/11; Ж-2/12; Ж-2/13; Ж-2/14. Зона развития жилой застройки

Зоны специального назначения:

СО-1. Зона водопроводных и иных технических сооружений

СО-2. Зона очистных сооружений

СО-3/1; СО-3/2; СО-3/3. Зона кладбищ и мемориальных парков

Производственные зоны:

П-1/1; П-1/2; П-1/3. Зона промышленных, производственных, коммунальных и складских объектов IV класса опасности.

Отдых (рекреация):

Р-1/1; Р-1/2; Р-1/3; Р-1/4; Р-1/5; Р-1/6; Р-1/7. Отдых (рекреация)

Сельскохозяйственные зоны:

СХ-1/1; СХ-1/2; СХ-1/3; СХ-1/4. Сельскохозяйственное использование

СХ-2. Существующее ведение садоводства

Инженерно-транспортные зоны:

ИТ-1/1; ИТ-1/2; ИТ-1/3. Зона инженерно-транспортной инфраструктуры

Земли покрытые поверхностными водами

Зоны с особыми условиями использования:

Санитарно-защитная зона предприятий, сооружений и иных объектов

Водоохранные зоны:

Водоохранная зона

Прибрежные защитные полосы:

Прибрежная защитная полоса

Береговые полосы:

Береговая полоса

Охранная зона инженерных коммуникаций:

Зона санитарного разрыва от высоковольтной линии электропередач (ЛЭП)

Зоны санитарной охраны источников питьевого и хозяйственно-бытового водоснабжения и водопроводов питьевого назначения

Второй пояс зоны санитарной охраны источника водоснабжения

Третий пояс зоны санитарной охраны источника водоснабжения

							П-07-23/98-ПЗЗ		
							Внесение изменений в правила землепользования и застройки Старочеркасского сельского поселения Аксайского района Ростовской области		
Изм.	Кол.уч.	Лист	Мод.	Подпись	Дата		Правила землепользования и застройки Старочеркасского сельского поселения Аксайского района Ростовской области	Масштаб	Лист
Проверил	Войнова				07.2023			1:25 000	1
Разработ.	Понов				07.2023				3
							Карта градостроительного зонирования Старочеркасского сельского поселения	ООО "Архитектура и градостроительство"	